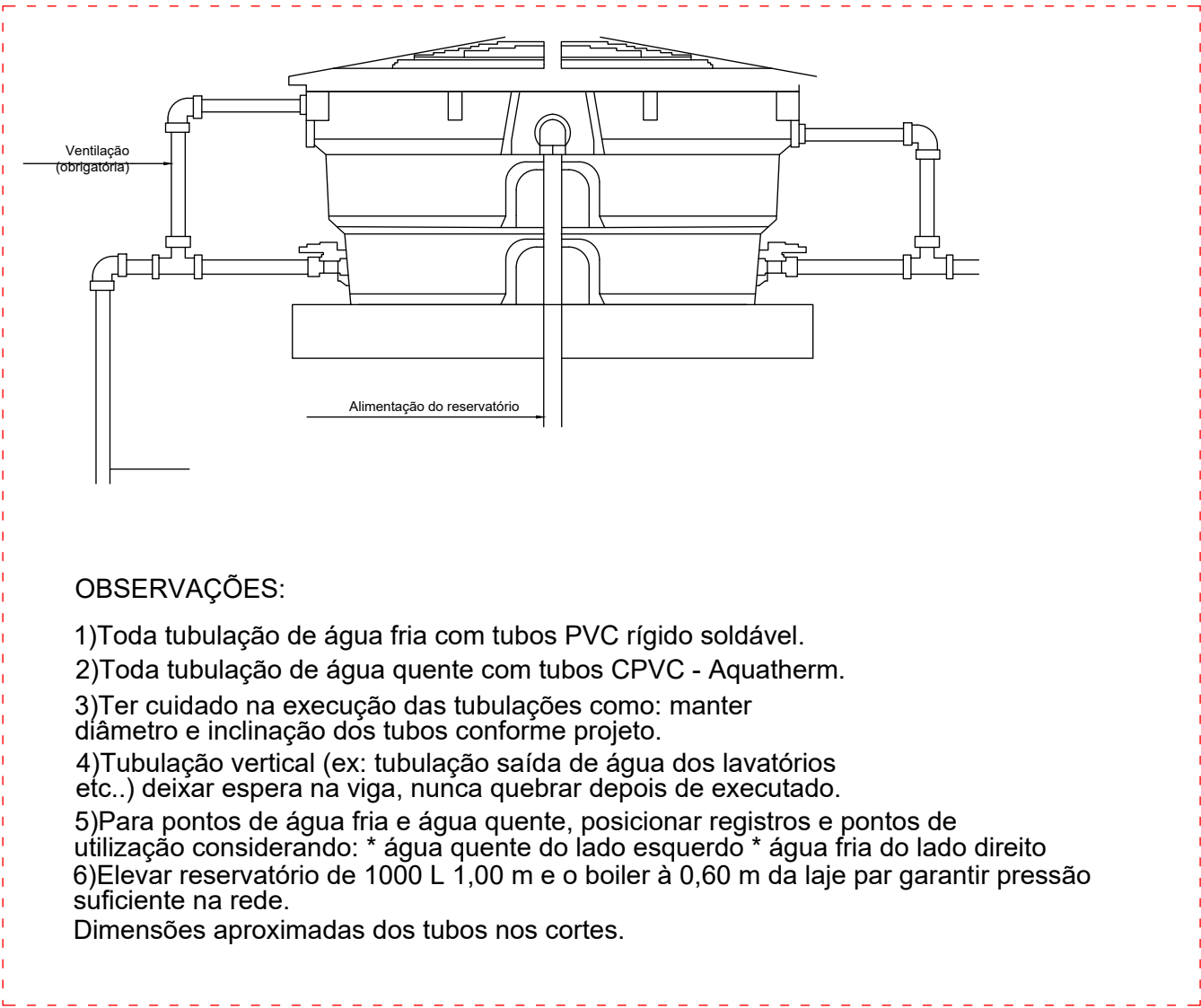
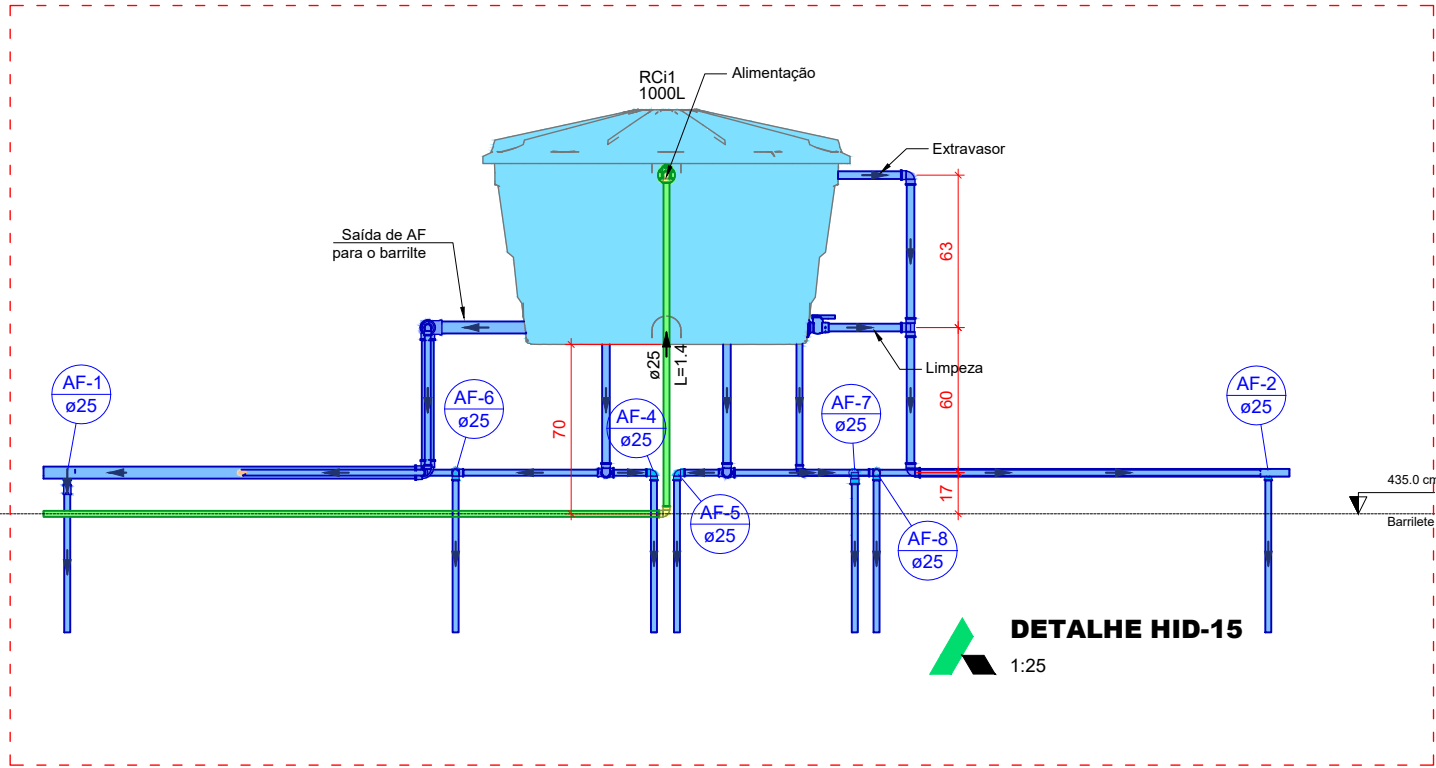
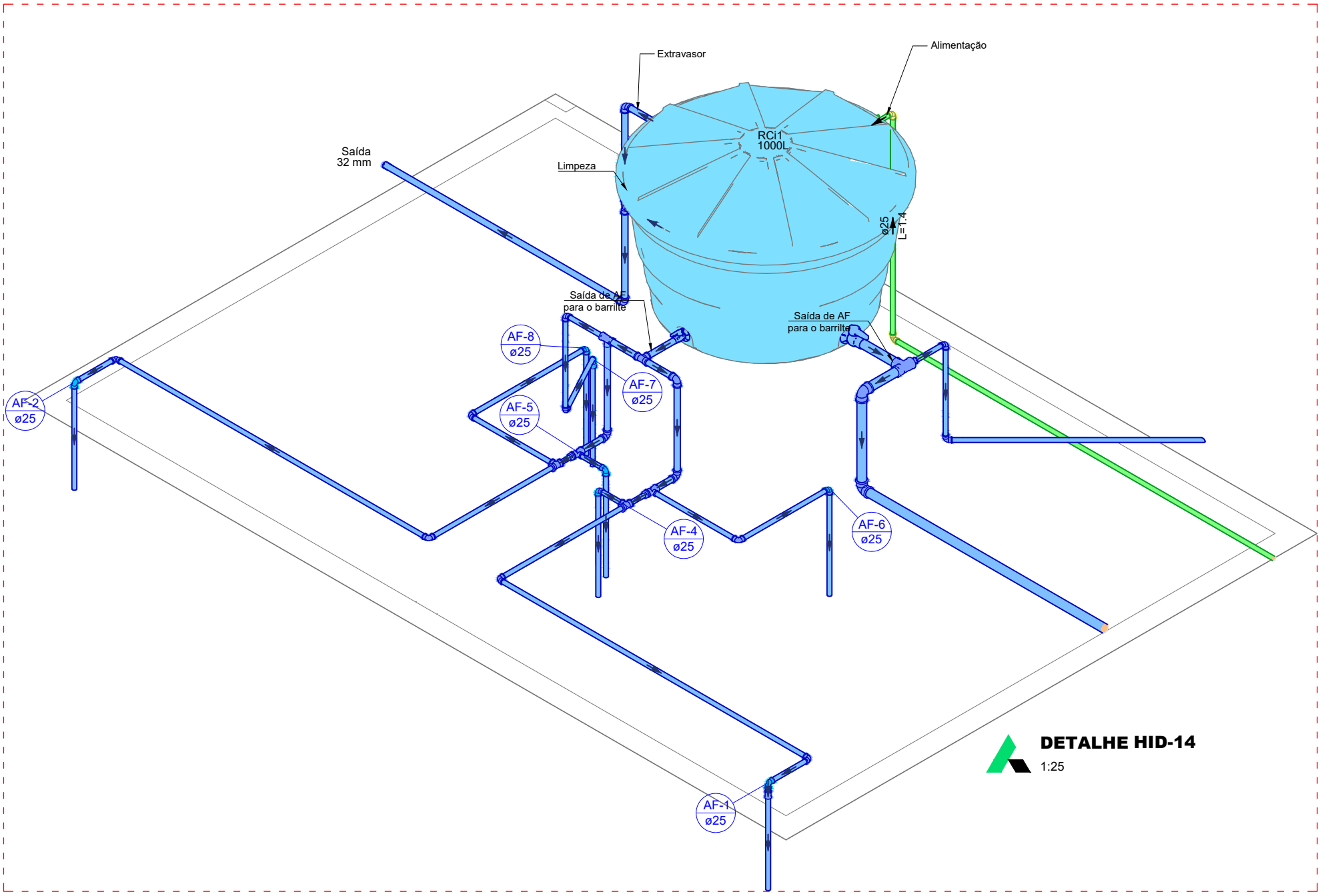
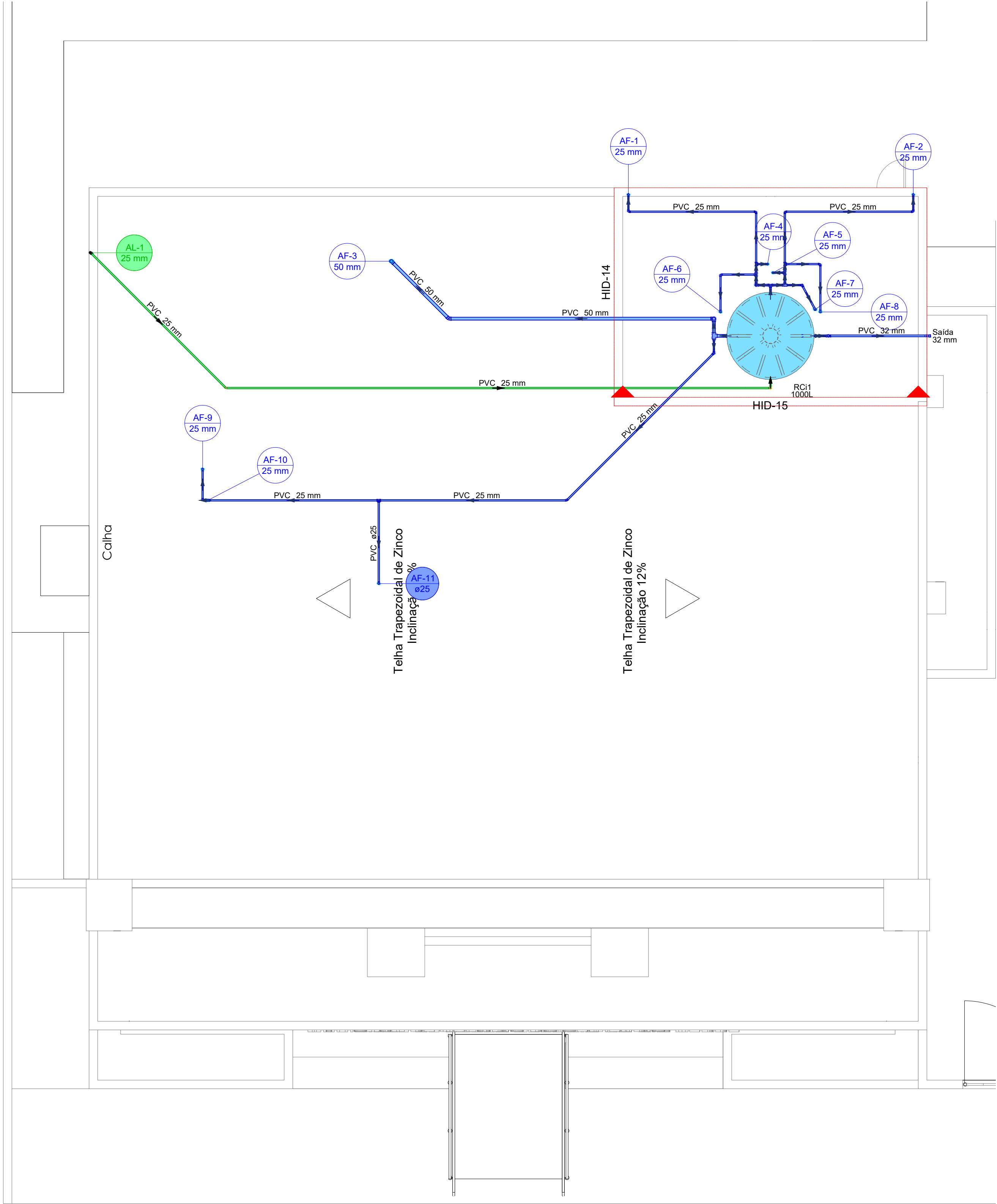


TODAS AS MEDIDAS DEVERÃO SER VERIFICADAS IN LOCO



Lista de materiais - Barrilete	
Alimentação	
PVC rígido soldável	
Adapt. sold. c/ registro pl/ cx. d'água	1 pc
25 mm	1 pc
Joelho 45 soldável	1 pc
25 mm	1 pc
Joelho 90° soldável	3 pc
25 mm	1 pc
Torneira de bóia	1 pc
3/4"	1 pc
Tubos	14.75 m
25 mm	
Reservatório cilíndrico	
Polietileno	1 pc
1000 L	
Água fria	
PVC rígido soldável	
Adapt. sold. c/ registro pl/ cx. d'água	1 pc
25 mm	1 pc
32 mm	1 pc
Bucha de redução sold. curta	2 pc
32 mm - 25 mm	
Bucha de redução sold. longa	1 pc
50 mm - 25 mm	
Joelho 45 soldável	1 pc
25 mm	1 pc
50 mm	1 pc
Joelho 90° soldável	19 pc
25 mm	5 pc
32 mm	3 pc
50 mm	
Luva soldável	1 pc
25 mm	
Tubos	30.63 m
25 mm	
32 mm	5.62 m
50 mm	7.73 m
Tê 90 soldável	
25 mm	4 pc
32 mm	2 pc
50 mm	1 pc
Tê de redução 90 soldável	
32 mm - 25 mm	3 pc

Legenda de condutos - Barrilete	
Água fria	
Alimentação	

Legenda das indicações - Barrilete	
Saída	
Saídas livres - 32 mm	

CARIMBO DE APROVAÇÕES

IDENTIFICAÇÃO DO ESCRITÓRIO / CONSTRUTORA

L

CENGE

ENGENHARIA & CONSULTORIA

RUA NASSIM AGEL N°411 - CENTRO, CATALÃO / GO

(64) 3443-1688 - www.licenge.com.br

CATALÃO

POTÊNCIA NO CORAÇÃO DO BRASIL

TIPO DE USO: EDIFICAÇÃO COMERCIAL  
CASA DE VELÓRIO DO CEMITÉRIO MUNICIPAL DE SANTO ANTÔNIO DO RIO VERDE

HIDRÁULICO

ENDEREÇO DA OBRA:		RUA JOAQUIM RABELO DE SOUZA - DISTRITO DE SANTO ANTÔNIO DO RIO VERDE - CATALÃO / GO	
PROPRIETÁRIO		PREFEITURA MUNICIPAL DE CATALÃO / GO	
AUTOR DO PROJETO		CNPJ: 01.505.643/0001-5	
ENG°. PEDRO SILVA DE SOUZA		CREA n° 1016279248/D-GO	
RESPONSÁVEL TÉCNICO		N° DA PRANCHA	
ENG°. PEDRO SILVA DE SOUZA		02 / 02	
DESCRÇÃO		ÁREAS	
* Detalhe do barrilete		Conferir em projeto arquitetônico	
* Detalhe dos reservatórios			
ESCALA	DATA	DESENHO	REVISÃO
INDICADAS	03 / 02 / 2024	IZADORA	27 / 02 / 2024
		(64) 3443-1688	

NOME DO ARQUIVO DIGITAL:  
HID\_CASA DE VELÓRIO\_R02.dwg

FORMATO AO (841 x 1189)

## PROJETO HIDRÁULICO - PAVIMENTO COBERTURA

ESCALA: 1/50

REPRODUÇÃO SOMENTE COM AUTORIZAÇÃO POR ESCRITO DO AUTOR DO PROJETO. ENP. 8410 - LEI DO DIREITO AUTORA